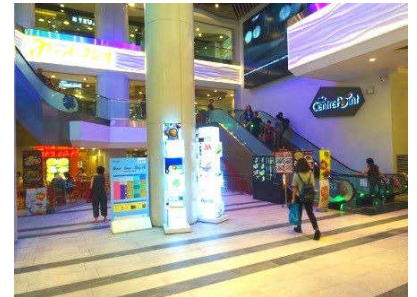


# 【オービット新教室(「51 Cuppage Road」7階)へのおすすめルート】

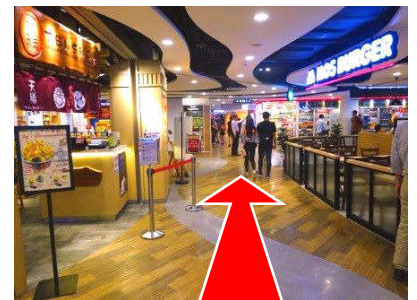
『Somerset』駅直結の地下道を通れば、急な雨にも濡れず涼しく快適に移動できます。



「Don Don Donki」の焼き芋売場奥のエスカレーターを上がり、「センターポイント」を目指します。その後「センターポイント」内のFood Mallのエスカレーターを上がります。



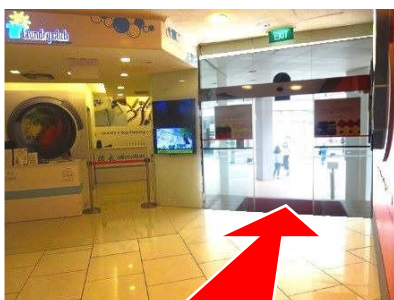
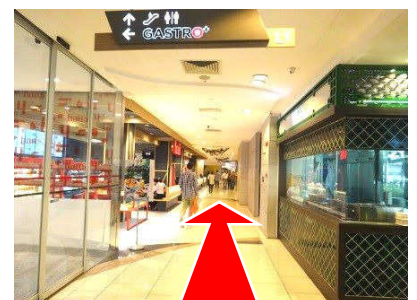
パン屋「Bread Talk」横から「センターポイント」B1階内に入り、「モスバーガー」と天丼屋「天勝」の間を通り抜け、直進します。



ここからはひたすら直進するだけ！



薬屋「guardian」の横を直進し、ATM脇のエスカレーターを上がった後、雲吞麵「Mak's Noodle」とカフェ「Han's」の間をさらに直進します。



突き当たりのクリーニング店横の出口を出ると、「51 Cuppage Rd」の建物です。建物横のエントランスから入り、エレベーターで7階に上がって下さい。

「Donki」からここまで徒歩で約2分半！



オービットの新教室は「51 Cuppage Road」の7階です